

DAS ORIGINAL

Keramische Fliesen – trocken verlegt

So schnell wie
Ihr Business.



DRY|LILE

DRYLILE

INHALT

Die Vorteile
von Drytile

Seite 4 - 9

Die Verlegung

Seite 10 - 11

Innovative Oberflächen
Hytect und Protecta

Seite 12 - 13

Serien

Seite 14 - 39

Area Pro	16 - 19
Factory	20 - 21
Like	22 - 23
Nova	24 - 25
Quarzit	26 - 27
Solid Rock	28 - 29
Stories	30 - 31
Strata	32 - 33
Trio	34 - 35
Valley	36 - 37
Walden	38 - 39

Fugenfarben

Seite 40



So schnell wie Ihr Business.

Keramische Fliesen zur Trockenverlegung

Zeit ist eine der wertvollsten Ressourcen, Keramikfliesen einer der nachhaltigsten Bodenbeläge. Ob im Ladenbau, Gastronomie, Hotellerie oder in der Verwaltung: Drytile ermöglicht den Einbau eines hochwertigen Bodens mit allen Vorteilen der Keramik. Mit einer Korkschicht auf der Rückseite und damit ohne den Einsatz von Kleber, kann Drytile in Rekordzeit verlegt werden. Die eigens für Drytile entwickelte Systemfuge rundet das System zur Trockenverlegung ab. Das spart Zeit, reduziert Schließzeiten und optimiert die Bauabläufe.



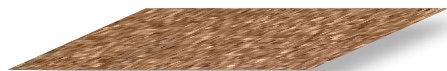
It's all about stories, Essen, Deutschland
Valley, erdbraun, schiefer, sandbeige, 60 x 60 cm

Shopping Mall Limbecker Platz, Essen, Deutschland
Valley, erdbraun, schiefer, sandbeige, 60 x 60 cm

Die Formel



KERAMISCHE BODENFLIESE



RÜCKSEITIGE KORKSCHICHT



SYSTEMFUGE



FLIESENKLEBER



DRY|TILE

Das Besondere an Drytile ist die speziell dafür entwickelte Korkschicht auf polyolefiner Basis. Frei von PVC, Chlor und Weichmachern, und sogar für Lebensmittelkontakt geeignet, wird sie aus einem Korkgranulat thermisch und unter Druck kontinuierlich erzeugt und in einem Spezialverfahren dauerhaft auf die Fliesenrückseite aufgebracht. Sie sorgt dafür, dass sich die Fliese fest an den Boden ansaugt. Kein Mörtelbett, kein Kleben. Dieses System nennen wir Trockenverlegung.

Das Prinzip ist ebenso einfach wie genial: Das Eigengewicht der Fliese drückt die Korkschicht an den Untergrund, diese saugt sich fest und garantiert, dass nichts mehr verrutscht. Befördert durch die Entkopplung bei schwimmender Verlegung sorgt Kork außerdem für eine erhöhte Trittschalldämmung.

Dabei bietet das System von Drytile natürlich alle Vorteile von Keramikfliesen gegenüber anderen Böden wie Laminat oder Vinyl: Sie sind absolut lichtecht und UV-beständig, geruchsneutral, schwere Möbel hinterlassen keine Druckstellen auf ihnen, sie sind nicht brennbar und sie sind unempfindlich gegenüber Hitze.

Diese Eigenschaften machen Drytile zum idealen System für Ladenbau, Autohäuser, Büroflächen, Hotels, Museen, Gewerbebauten, Schulen und Gastronomie.

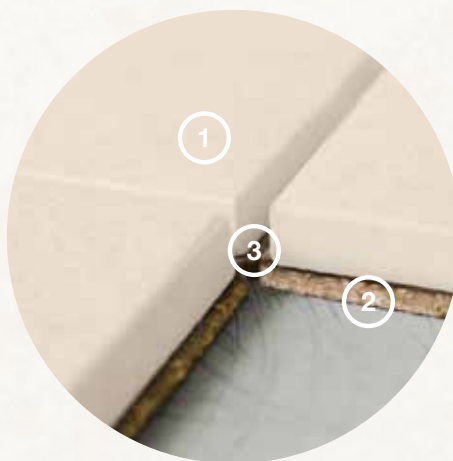
Die Beratung und Verlegung von Drytile erfolgt ausschließlich über zertifizierte Partner. So sichern wir die Qualität der Verlegung und die Funktionsfähigkeit des Systems.



Kork-Granulat



**Green
Product Award**
Winner 2020



1. Keramische Fliese mit entsprechenden technischen Eigenschaften
2. Rückseitige Korkschicht mit Spezialverfahren dauerhaft appliziert
3. Systemfuge, welche durch die umlaufende Kante automatisch entsteht

Zur Systembeschreibung:





Emil Frey City Store / Zürich, Schweiz / Valley, sandbeige, 60 x 60 cm



So viele Vorteile ...

für den Bauherren

+ Deutliche Verkürzung der Bauzeit

Drytile ist im Vergleich zur klassischen Fliesenverlegung in Rekordzeit verlegt.

+ Ohne Aufwand vollständig rückbaubar

Wenn Sie den neuesten Inneneinrichtungstrends folgen möchten oder eine Nutzungsänderung eintritt, können Sie die Fliesen rückstandslos und ohne Staubentwicklung schnell und einfach entfernen.

+ Einfache Reparatur beschädigter Platten

Beschädigte Fliesen können binnen Minuten ausgewechselt werden. Fugen können leicht aufgeschnitten werden, keine Trocknungszeiten von Fliesenkleber – die neue Fliese einfach einlegen und erneut verfugen.

für den Handwerker

+ Nahezu staubfreies Arbeiten

Lärm, Staub und Stress belasten. Die Systemböden von Drytile brauchen keinen Kleber und die Verlegung geschieht schnell und reibungslos.

+ Minimieren von Gewährleistungsansprüchen

Durch die konstruktive Entkopplung sind Reklamationen auf Grund von Untergrundbewegungen beinahe ausgeschlossen.

+ Erschließen neuer Geschäftsfelder

Drytile macht die Fliese fit für neue Einsatzgebiete und bietet Handel und Handwerk neue Impulse. Ob Supermärkte, Hotels oder Ausstellungsräume: Drytile bietet Flexibilität und Schnelligkeit – und alle Vorteile eines robusten Fliesenbelags. Chancen nutzen: Drytile Partner werden!

für den Architekten

+ Parallele Disposition von Arbeiten

Die Systemböden von Drytile sind sofort begehbar. So können andere Arbeiten wie zum Beispiel Elektroinstallation, Maler- oder Trockenbauarbeiten fast ohne Unterbrechung fortgesetzt werden.

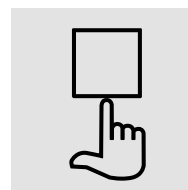
+ Problemloses Planen

Die einzige Voraussetzung für Drytile ist ein ebener Untergrund. Als Grundlage der Bemessung gilt die DIN 18202 „Toleranzen im Hochbau“. Planung „für's Auge“, und nicht nach starr festgelegten Trennfugen und Mindestabständen.

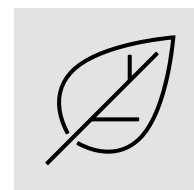
+ Innovative Verlegung

Effizient, schnell und einfach verlegt: Die Kombination aus FLOOR and more® der Lindner Group und dem Drytile-System verbindet die Vorteile eines Hohlbodensystems mit dem unkomplizierten Einbau eines hochwertigen Keramikbelags.

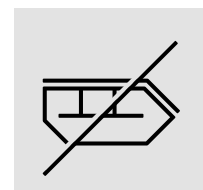
Drytile-Fliese in Kombination mit FLOOR and more® Hohlbodensystem von Lindner



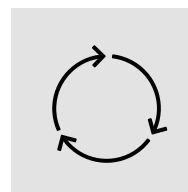
Leichte Verlegung



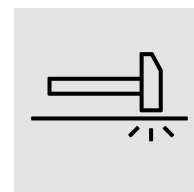
Emmissionsfrei



Verursacht wenig Müll



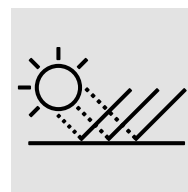
Recyclebar



Stoßfest



Schwer entflammbar



Farbecht



Geeignet für Fußbodenheizung



Geprüftes Produkt



It's all about stories / Limbecker Platz, Essen, Deutschland
Valley, erdbraun, schiefer, sandbeige, 60 x 60 cm

Die Verlegung: Schnell, schneller, fertig.

Ebenflächigkeit prüfen

Einzige Voraussetzung für die Verlegung von Drytile Systemböden ist ein ebener Untergrund. Als Grundlage der Bemessung gilt die DIN 18202 „Toleranzen im Hochbau“. Bei mechanisch höherer Belastung empfiehlt sich ein Stichmaß von 2 mm auf einer Länge von 2 m. Vor Beginn der Verlegung ist der Untergrund mit entsprechenden Messgeräten auf Ebenheit und Oberflächenbeschaffenheit zu prüfen. Die Maßgenauigkeit und Ebenheit der Verlegeuntergründe muss der fertigen Bekleidungsfläche entsprechen. Dies kann mit einer vollflächigen Nivellier-Spachtelung erreicht werden.

Fugenraster festlegen

Drytile Systemböden können in jedem üblichen Fugenraster verlegt werden. Die schmale und präzise Systemfuge entsteht automatisch bei der Verlegung, indem die Korkkanten press aneinander gelegt werden.

Fliesen verfugen

Verlegte Drytile Fliesen werden mit systemeigenen Fugenmassen möglichst umgehend nach der Verlegung verfugt.

Dabei ist unbedingt auf die Herstellerangabe bzgl. des Mischungsverhältnis mit Wasser gemäß beiliegender Verlegeanleitung zu achten. Nach 12 Stunden ist der Belag wieder begehrbar und nach 24 Stunden ist die Fläche wieder belastbar.

Technische Daten und Zulassungen

- Eigene Ü-Kennzeichnung
- Bauaufsichtliche Zulassung: DIBt Zulassungsnummer Z-156.610-1696
- Emissionsgeprüftes Bauprodukt nach DIBt-Grundsätzen
- Brandverhalten: schwerentflammbar Klasse Bfl – s1 nach DIN EN 13501-1 auf massiven, mineralischen Untergründen (Rohdichte $\geq 1350 \text{ kg/m}^3$) und auf Untergründen aus Holz und Holzwerkstoffen (Dicke $\geq 10 \text{ mm}$, Rohdichte $\geq 475 \text{ kg/m}^3$)
- Akustische und konstruktive Entkopplung vom Untergrund (bis zu 10 dB Trittschallminderungswert* gemäß Test der ITA Wiesbaden)
- Entsorgung (Fliese inkl. Korkbeschichtung und Systemfugenmasse) gemäß Abfallschlüssel 170904 (DK1 Deponie)

*Prüfwert nach DIN EN ISO 10140. Die tatsächlich erzielte Trittschalldämmung ist durch Probeverlegung und -messung vor Ort zu ermitteln.



1 Ebenflächigkeit mit entsprechenden Messgeräten prüfen.



2 Boden ggf. nachbearbeiten, um die Anforderungen an die Ebenheit zu gewährleisten.



3 Fugenraster festlegen und Korkkanten press aneinander legen.



4 Fliesen mit systemeigener Fugenmasse verfugen. Wichtig ist dabei das richtige Mischungsverhältnis der Fugenmasse mit Wasser gemäß Angaben des Herstellers.



5 Drytile Fliesen sind jederzeit einfach austauschbar. Einfach Fuge aufschneiden, Fliese mit einem Saugheber herausnehmen und neue Fliese einsetzen.



Zur Verlegerichtlinie:



Innovative Oberflächen



Changemaker-Shop, Zürich, Schweiz / Valley, sandbeige, 60 x 60 cm

HYTECT – DIE HYGIENE-FLIESE

Hytect-Fliesen können einen bedeutenden Beitrag zum Raumklima leisten. Denn die innovative Technologie reduziert Bakterien, Schimmel und Keime, baut Luftschadstoffe ab und sorgt dafür, dass Schmutz mühelos zu entfernen ist. Hytect funktioniert wie ein natürlicher Katalysator, der allein durch Lichteinfluss seine Wirkung entfaltet – und zwar dauerhaft. Denn Hytect ist fest in die Fliese eingearbeitet und verbraucht sich nicht. Für eine nachhaltig gute Luftqualität.

So funktioniert und wirkt die Hytect-Technologie

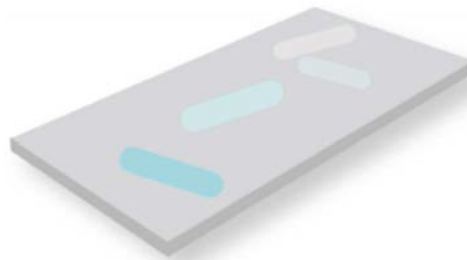
Titandioxid (TiO_2) wird bei hoher Temperatur unlöslich und dauerhaft in die Keramikoberfläche eingearbeitet. Als Katalysator, der sich nicht verbraucht, löst es praktisch lebenslang eine durch Licht aktivierte Reaktion (Photokatalyse) mit Sauerstoff und Luftfeuchtigkeit aus. Dadurch entsteht aktivierter Sauerstoff und eine hydrophile, wasserfreundliche Keramikoberfläche. Der aktivierte Sauerstoff übernimmt nun drei entscheidende Funktionen:

- Hytect hemmt das Wachstum von Schimmel, Bakterien und anderen Mikroorganismen
- Hytect vereinfacht die Reinigung der Oberfläche
- Hytect hilft Luftschadstoffe wie Formaldehyd und Gerüche im Innenraum abzubauen



Einfach zu reinigen

Dank der Hytect-Oberfläche wird Schmutz einfach unterspült. Das reduziert den Reinigungsaufwand und die Verwendung von Putzmitteln. So kann man sich den schönen Dingen des Lebens widmen und zudem die Umwelt schonen.



Antibakterielle Wirkung

Mit dem Aufeinandertreffen von Hytect und Licht wird Sauerstoff aktiviert, der Mikroorganismen wie Bakterien, Schimmel und Keime zersetzt. Ein gutes Gefühl, ein Zuhause zu haben, das uns vor Krankheitserregern schützt.

Die Böden, die über die besondere Hytect-Oberfläche verfügen, sind im Produktteil entsprechend mit dem Logo markiert.

Zum Hytect-Film:



Weitere Informationen:
www.hytect.com

Renommierte Testinstitute bestätigen die Wirkweisen von Hytect.



Verbessertes Raumklima

Hytect löst einen Luftreinigungsprozess aus, bei dem sowohl unangenehme Gerüche als auch Schadstoffe wie Stickoxide neutralisiert werden. Damit jedes Familienmitglied und jeder Gast unbeschwert durchatmen kann.

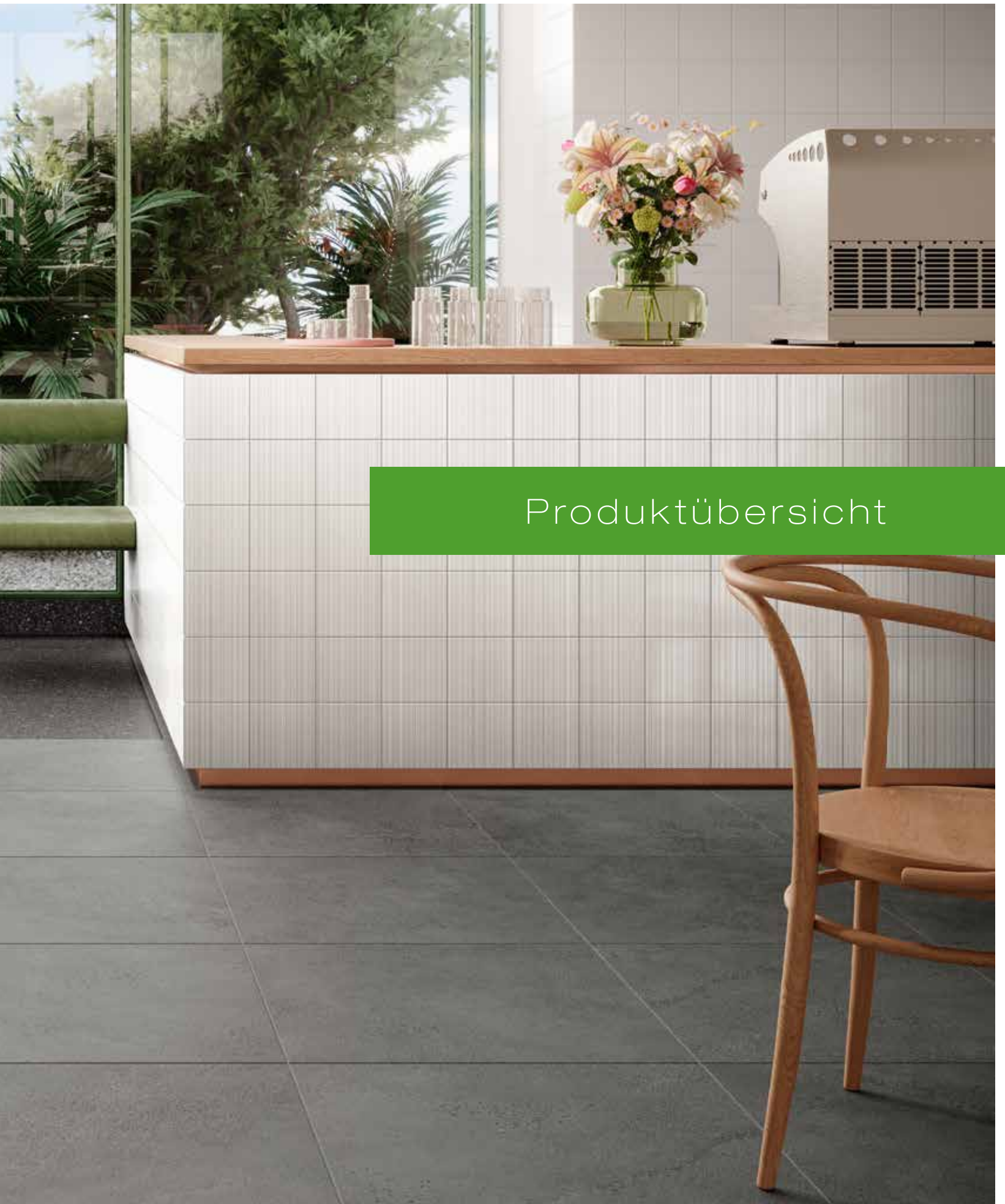
PROTECTA-VERGÜTETE FLIESEN

Unglasierte Steinzeugfliesen sind grundsätzlich strapazierfähig und unempfindlich. Mit der keramischen Vergütung Protecta wird die Flecken- und Schmutzunempfindlichkeit nochmals entscheidend verbessert. Die werkseitig aufgetragene Vergütung geht während des Brennens eine innige Verbindung mit dem Fliesenkörper ein und verschließt die bei unglasierter Keramik quo natura vorhandenen „Mikro-Poren“. Dadurch wird das Eindringen fleckbildender Substanzen verhindert. Eine Imprägnierung ist hier nicht mehr erforderlich und bei trittsicheren Protecta-vergüteten Fliesen unter Umständen sogar schädlich, da das Imprägniermittel nicht in die Fliese eindringen kann, sondern als Schmierfilm auf der Oberfläche verbleibt.





Trio, mud grey 60 x 60 cm



Produktübersicht

DRY LILE



Area Pro, sand, 30 x 60 cm

AREA PRO



anthrazit



basalt



kiesel



stein



sandweiß



sandgrau



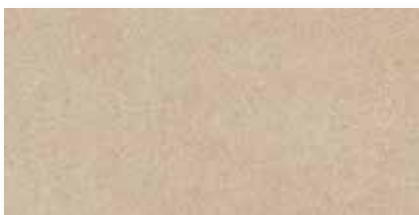
sand



muskat



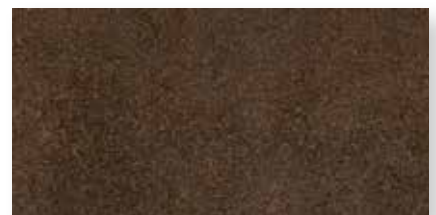
platin



sandbeige



ziegel



lehm



Nennmaß cm	30 x 60	60 x 60	60 x 120	90 x 90**
Herstellmaß mm	297 x 597 x 12,5	597 x 597 x 12,5	597 x 1197 x 12,5	895 x 895 x 13
Trittsicherheit	R10	R10	R10	R10
m ² / Stück	5,556	2,778	1,388	1,234
Palette / Stück	200	100	50	40
Palette - m ²	35,997	35,997	36,023	32,415
Palette - kg	886,400	906,000	907,950	845,720

	anthrazit	430340HDT	430380HDT*	430398HDT	430422DT
	basalt	430341HDT	430381HDT*	430399HDT	430423DT
	kiesel	430342HDT	430382HDT*	430400HDT	430424DT
	stein	430343HDT	430383HDT	430401HDT	
	sandweiß	430344HDT	430384HDT	430402HDT	
	sandgrau	430345HDT	430385HDT*	430403HDT	430425DT
	sand	430346HDT	430386HDT*	430404HDT	430426DT
	muskat	430347HDT	430387HDT	430405HDT	
	platin	430348HDT	430388HDT	430406HDT	
	sandbeige	430349HDT	430389HDT*	430407HDT	430427DT
	ziegel	430350HDT	430390HDT	430408HDT	
	lehm	430351HDT	430391HDT	430409HDT	

*auch als Terrassenplatten erhältlich

Sockel



Nennmaß cm	7 x 60
Herstellmaß mm	70 x 597 x 10,5
m / Stück	1,667
Paket / Stück	15
Paket - m	8,998
Paket - kg	14,250

anthrazit **430528H**

basalt **430529H**

kiesel **430530H**

stein **430531H**

sandweiß **430532H**

sandgrau **430533H**

sand **430534H**

muskat **430535H**

platin **430536H**

sandbeige **430537H**

ziegel **430538H**

lehm **430539H**



Area Pro, basalt, 30 x 60 cm





Factory, lime, 60 x 60 cm

FACTORY



lime



bronze grey



aluminium




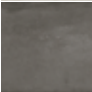
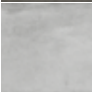
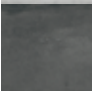
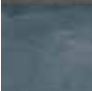
asphalt



blue steel



Nennmaß – cm	30 x 60	60 x 60*	60 x 120
Herstellmaß – mm	297 x 597 x 11	597 x 597 x 11	597 x 1197 x 11
Trittsicherheit	R10	R10	R10
m ² / Stück	5,556	2,778	1,388
Palette / Stück	200	100	50
Palette - m ²	35,997	35,997	36,023
Palette - kg	767,000	783,700	811,700

	lime	435906HDT	435911HDT	435916HDT
	bronze grey	435907HDT	435912HDT	435917HDT
	aluminium	435908HDT	435913HDT	435918HDT
	asphalt	435909HDT	435914HDT	435919HDT
	blue steel	435910HDT	435915HDT	435920HDT

**Sockel**

Nennmaß – cm	7 x 60
Herstellmaß – mm	70 x 597 x 9
m / Stück	1,667
Paket / Stück	15
Paket – m	8,998
Paket – kg	12,210

lime	435935H
bronze grey	435936H
aluminium	435937H
asphalt	435938H
blue steel	435939H

*auch als Terrassenplatten erhältlich

DRY LILE



Like, cement, 60 x 60 cm

LIKE



graphite



ash grey



cement



warm grey



off white



Nennmaß cm	30 x 60	60 x 60*	80 x 80
Herstellmaß mm	297 x 596 x 11	596 x 596 x 11	795 x 795 x 11
Trittsicherheit	R10	R10	R10
m ² / Stück	5,556	2,778	1,563
Palette / Stück	200	100	50
Palette - m ²	35,997	35,997	31,990
Palette - kg	764,600	744,700	728,750

	graphite	430645DT	430650DT	430655DT
	ash grey	430646DT	430651DT	430656DT
	cement	430647DT	430652DT	430657DT
	warm grey	430648DT	430653DT	430658DT
	off white	430649DT	430654DT	430659DT



Sockel



Nennmaß cm	7 x 60
Herstellmaß mm	70 x 596 x 9
m / Stück	1,667
Paket / Stück	22
Paket - m	13,197
Paket - kg	17,908

graphite	430677
ash grey	430678
cement	430679
warm grey	430680
off white	430681

*auch als Terrassenplatten erhältlich



Backfactory, Hannover, Deutschland / Nova, anthrazit bunt, 60 x 60 cm

NOVA



cremebeige



mittelbraun



mittelgrau



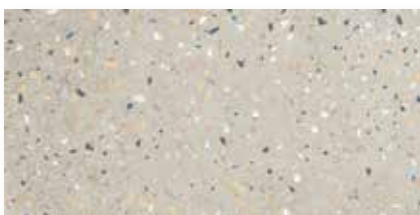
basalt



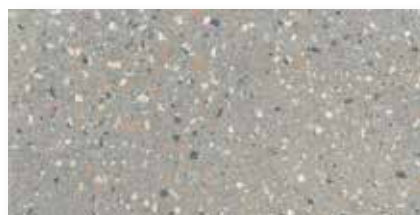
anthrazit



anthrazit bunt





cremebeige bunt



mittelgrau bunt



Nennmaß cm	30 x 60	60 x 60	60 x 120
Herstellmaß mm	297 x 597 x 12,5	597 x 597 x 12,5	597 x 1197 x 12,5
Trittsicherheit	R10	R10	R10
m ² / Stück	5,556	2,778	1,388
Palette / Stück	200	100	50
Palette - m ²	35,997	35,997	36,023
Palette - kg	841,400	842,200	842,250

	cremebeige	431829HDT	431840HDT	431846HDT
	mittelbraun	431830HDT	431841HDT	431847HDT
	mittelgrau	431831HDT	431842HDT	431848HDT
	basalt	431832HDT	431843HDT	431849HDT
	anthrazit	431833HDT	431844HDT	431850HDT
	anthrazit bunt	431834HDT	431845HDT	431851HDT
	cremebeige bunt	431750HDT	431752HDT	431754HDT
	mittelgrau bunt	431751HDT	431753HDT	431755HDT

**Sockel**

Nennmaß cm	7 x 60	Nennmaß cm	7 x 60
Herstellmaß mm	70 x 597 x 10,5	Herstellmaß mm	70 x 597 x 10,5
m / Stück	1,667	m / Stück	1,667
Paket / Stück	15	Paket / Stück	15
Paket - m	8,998	Paket - m	8,998
Paket - kg	13,980	Paket - kg	13,980
cremebeige	431864H	anthrazit	431868H
mittelbraun	431865H	anthrazit bunt	431869H
mittelgrau	431866H	cremebeige bunt	431762H
basalt	431867H	mittelgrau bunt	431763H



Quarzit, sandbeige, 60 x 60 cm

QUARZIT



basaltgrau



quarzgrau



sandbeige



sepiabraun



weißgrau



Sockel



Nennmaß cm	30 x 60	60 x 60
Herstellmaß mm	297 x 597 x 10	597 x 597 x 10
Trittsicherheit	R10	R10
m ² / Stück	5,556	2,778
Palette / Stück	200	100
Palette - m ²	35,997	35,997
Palette - kg	677,200	698,400

Nennmaß cm	6 x 60
Herstellmaß mm	60 x 597 x 8
Trittsicherheit	
m / Stück	1,667
Paket / Stück	34
Paket - m	20,396
Paket - kg	22,440



basaltgrau	8450-B200HKDT	8450-B600HKDT*
quarzgrau	8451-B200HKDT	8451-B600HKDT*
sandbeige	8452-B200HKDT	8452-B600HKDT*
sepiabraun	8453-B200HKDT	8453-B600HKDT
weißgrau	8454-B200HKDT	8454-B600HKDT

basaltgrau	8450-B611HK
quarzgrau	8451-B611HK
sandbeige	8452-B611HK
sepiabraun	8453-B611HK
weißgrau	8454-B611HK



*auch als Terrassenplatten erhältlich



Solid Rock, natural grey, 30 x 60 cm

SOLID ROCK



silver



mud grey



natural grey



deep grey



dark green



Nennmaß cm	30 x 60	60 x 60*	60 x 120*
Herstellmaß mm	297 x 596 x 11	596 x 596 x 11	596 x 1194 x 11
Trittsicherheit	R10	R10	R10
m ² / Stück	5,556	2,778	1,388
Palette / Stück	200	100	50
Palette - m ²	35,997	35,997	36,023
Palette - kg	764,600	744,700	825,450



silver **430869DT** **430873DT** **430877DT**



mud grey **430870DT** **430874DT** **430878DT**



natural grey **430871DT** **430875DT** **430879DT**



deep grey **430872DT** **430876DT** **430880DT**



dark green **431024DT** **431025DT** **431026DT**

Sockel



Nennmaß cm	7 x 60
Herstellmaß mm	70 x 597 x 9
Trittsicherheit	
m / Stück	1,667
Paket / Stück	22
Paket - m	13,197
Paket - kg	17,908

silver **430889**

mud grey **430890**

natural grey **430891**

deep grey **430892**

dark green **431031**



*auch als Terrassenplatten erhältlich

Stories, sepia, 60 x 60 cm

STORIES



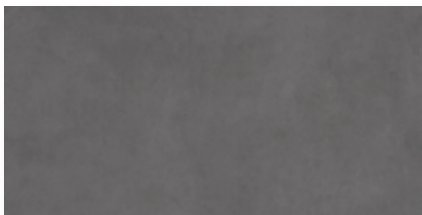
ivory



concrete



sepia



anthracite

**Sockel**

Nennmaß cm	30 x 60	60 x 60*	Nennmaß cm	7 x 60
Herstellmaß mm	297 x 597 x 11	597 x 597 x 11	Herstellmaß mm	70 x 597 x 9
Trittsicherheit	R10	R10	Trittsicherheit	
m ² / Stück	5,556	2,778	m / Stück	1,667
Palette / Stück	200	100	Paket / Stück	15
Palette - m ²	35,997	35,997	Paket - m	8,998
Palette - kg	767,000	783,700	Paket - kg	12,210

	ivory	431630HDT	431634HDT	ivory	431642H
	sepia	431631HDT	431635HDT	sepia	431643H
	concrete	431632HDT	431636HDT	concrete	431644H
	anthracite	431633HDT	431637HDT	anthracite	431645H



R10



*auch als Terrassenplatten erhältlich

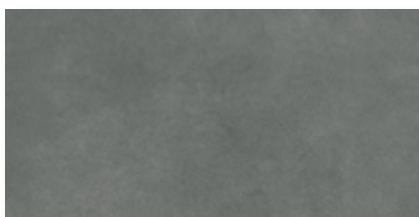


Strata, quarz, 60 x 60 cm

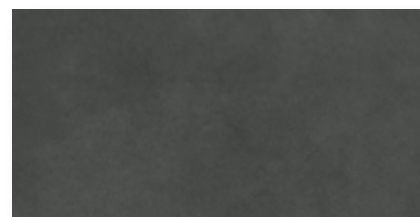
STRATA



quarz



stein



lava



vulkan



lehm



ton



kalk

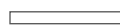


bims



Nennmaß cm	30 x 60	60 x 60	60 x 90	60 x 120
Herstellmaß mm	297 x 597 x 10	597 x 597 x 10	597 x 897 x 10	597 x 1197 x 10
Trittsicherheit	R10	R10	R10	R10
m ² / Stück	5,556	2,778	1.852	1,389
Palette / Stück	200	100	60	50
Palette - m ²	35,997	35,997	32,397	35,997
Palette - kg	677,200	698,400	629,520	680,450

quarz	435428HDT	435436HDT	435444HDT	435452HDT
stein	435429HDT	435437HDT	435445HDT	435453HDT
lava	435430HDT	435438HDT	435446HDT	435454HDT
vulkan	435431HDT	435439HDT	435447HDT	435455HDT
lehm	435432HDT	435440HDT	435448HDT	435456HDT
ton	435433HDT	435441HDT	435449HDT	435457HDT
kalk	435434HDT	435442HDT	435450HDT	435458HDT
bims	435435HDT	435443HDT	435451HDT	435459HDT

**Sockel**

Nennmaß cm	7 x 60
Herstellmaß mm	70 x 597 x 8
m / Stück	1,667
Paket / Stück	15
Paket - m	8,998
Paket - kg	10,965

Nennmaß cm	7 x 60
Herstellmaß mm	70 x 597 x 8
m / Stück	1,667
Paket / Stück	15
Paket - m	8,998
Paket - kg	10,965

quarz	435492H
stein	435493H
lava	435494H
vulkan	435495H

lehm	435496H
ton	435497H
kalk	435498H
bims	435499H



Trio, mud grey 60 x 60 cm

TRIO



ivory white



cement grey



iron grey






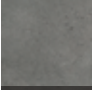
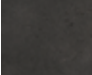
mud grey



slate black



Nennmaß cm	30 x 60	60 x 60*	60 x 120
Herstellmaß mm	297 x 597 x 11	597 x 597 x 11	597 x 1197 x 11
Trittsicherheit	R10	R10	R10
m ² / Stück	5,556	2,778	1,388
Palette / Stück	200	100	50
Palette - m ²	35,997	35,997	36,023
Palette - kg	767,000	783,700	811,700

	ivory white	431652HDT	431657HDT	431665HDT
	cement grey	431653HDT	431658HDT	431666HDT*
	iron grey	431654HDT	431659HDT	431667HDT
	mud grey	431655HDT	431660HDT	431668HDT
	slate black	431656HDT	431661HDT	431669HDT*

Sockel

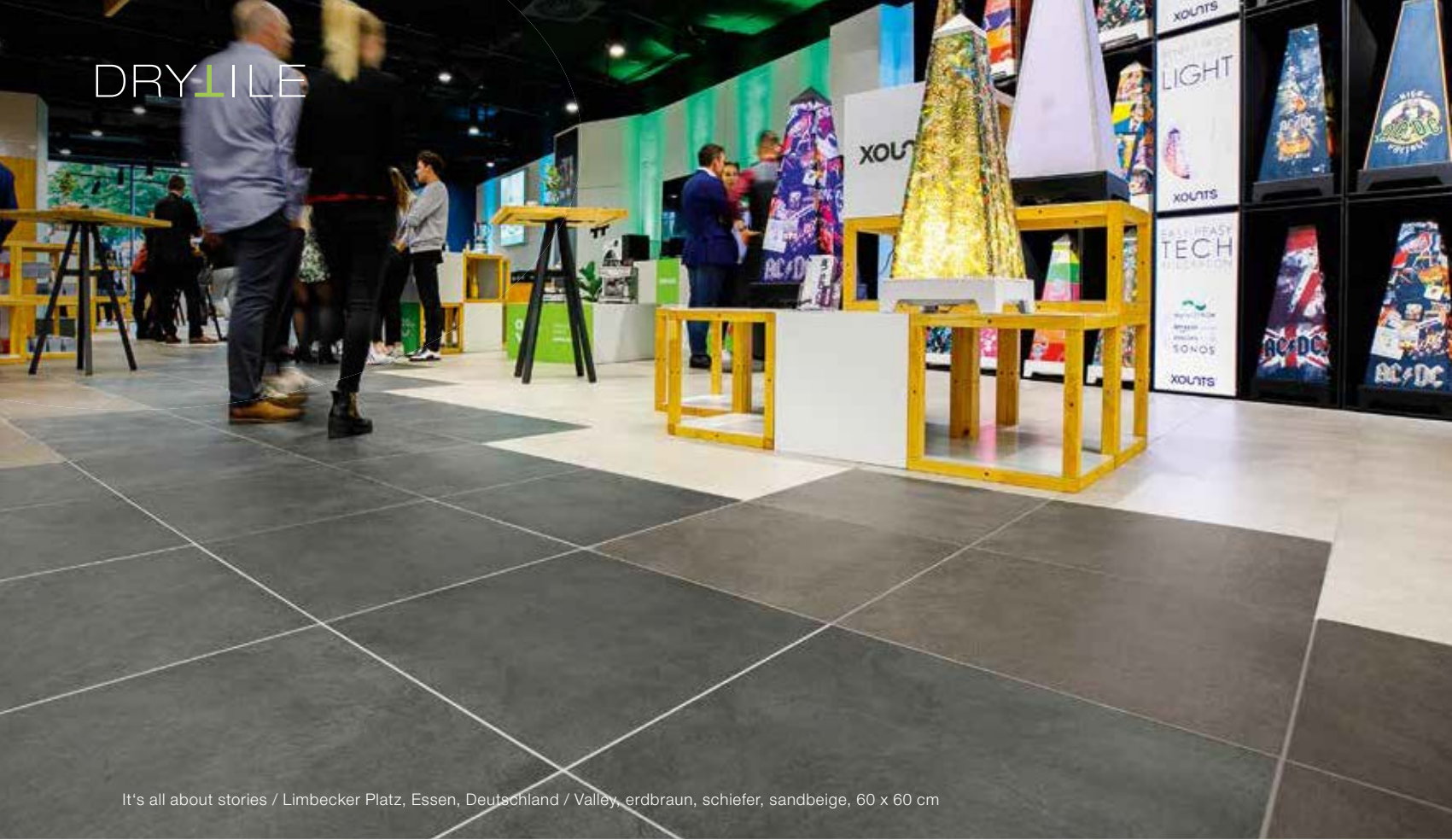
Nennmaß cm	7 x 60
Herstellmaß mm	70 x 597 x 9
Trittsicherheit	
m / Stück	1,667
Paket / Stück	15
Paket - m	8,998
Paket - kg	12,210

ivory white **431687H**cement grey **431688H**iron grey **431689H**mud grey **431690H**slate black **431691H**

R10



*auch als Terrassenplatten erhältlich



It's all about stories / Limbecker Platz, Essen, Deutschland / Valley, erdbraun, schiefer, sandbeige, 60 x 60 cm

VALLEY



schiefer



kieselgrau



erdbraun



sandbeige



Nennmaß cm	30 x 60	60 x 60*	60 x 120
Herstellmaß mm	297 x 596 x 12	596 x 596 x 12	596 x 1195 x 12,5
Trittsicherheit	R10	R10	R10
m ² / Stück	5,556	2,778	1,388
Palette / Stück	200	100	50
Palette - m ²	35,997	35,997	36,023
Palette - kg	870,400	870,400	885,400

	schiefer	052016DT	052020DT	052024DT
	kieselgrau	052017DT	052021DT	052025DT
	erdbraun	052018DT	052022DT	052026DT
	sandbeige	052019DT	052023DT	052027DT

**Sockel**

Nennmaß cm	7 x 60
Herstellmaß mm	70 x 596 x 10
m / Stück	1,667
Paket / Stück	22
Paket - m	13,197
Paket - kg	20,460

schiefer **052072**kieselgrau **052073**erdbraun **052074**sandbeige **052075**

*auch als Terrassenplatten erhältlich



Walden, smokey brown, 20 x 120 cm

WALDEN



sunny white



relax beige



classic oak



brown cherry



smokey brown



Socket



Nennmaß cm	20 x 120
Herstellmaß mm	197 x 1195 x 11
Trittsicherheit	R10
m ² / Stück	4,167
Palette / Stück	150
Palette - m ²	35,997
Palette - kg	756,600

Nennmaß cm	6 x 60
Herstellmaß mm	60 x 596 x 9
m / Stück	1,667
Paket / Stück	27
Paket - m	16,196
Paket - kg	20,034



sunny white	430685DT
relax beige	430686DT
classic oak	430687DT
brown cherry	430688DT
smokey brown	430689DT

sunny white	430690
relax beige	430691
classic oak	430692
brown cherry	430693
smokey brown	430694



FUGENFARBEN

Systemfuge zementäre Fugenmasse gem. DIN EN 13888:2009, mit verringerter Wasseraufnahme und hoher Abriebbeständigkeit Anwendung ausschließlich im Innenbereich, nicht freigegeben für Nassbereiche.

Systemfuge

	Paket - kg	5 kg Eimer	25 kg Gebinde
	grau	F-10805-70	F-10825-70
	anthrazit	F-10806-70	F-10826-70



grau



anthrazit

Verpackungseinheit

Je Farbe standardmäßig 5 kg pro Eimer, auf Anfrage oder bei größeren Bedarfsmengen auch 25 kg pro Sack möglich.



Zur Verlegerichtlinie:



Verbrauch

Format	Verbrauch	Reichweite mit 5 kg, ca.
30 x 60 x 1,00/1,10/1,20/1,25 cm	ca. 280 g/qm	23 qm / 20 qm / 18 qm / 17 qm
60 x 60 x 1,00/1,10/1,20/1,25 cm	ca. 190 g/qm	35 qm / 31 qm / 27 qm / 26 qm
80 x 80 x 1,10	ca. 140 g/qm	41 qm
60 x 90 x 1,25 cm	ca. 160 g/qm	31 qm
90 x 90 x 1,30 cm	ca. 120 g/qm	38 qm
20 x 120 x 1,10 cm	ca. 330 g/qm	17 qm
60 x 120 x 1,10/1,25 cm	ca. 140 g/qm	41 qm / 35 qm

Geöffnete Gebinde müssen komplett verarbeitet werden, spätere Verarbeitung ist ausgeschlossen.



Autohaus Müllejans, Nideggen, Deutschland / Emotion, kaffeebraun, 60 x 60 cm

Drytile Ceramics GmbH

Im Petersborn 2, D-56244 Ötzingen

Telefon: +49 (0) 2602 682-1127

Fax: +49 (0) 2602 682-301127

E-Mail: info@drytile-ceramics.de

www.drytile-ceramics.de

www.assenmacher.net

04/2025

Der Herausgeber übernimmt keine Haftung für Druckfehler. Farbabweichungen zu den Originalprodukten können aus drucktechnischen Gründen auftreten.



Ein Unternehmen der



In Kooperation mit

